

Deutsche Telekom  
**Unternehmens-  
präsentation**

2024



# Disclaimer

Diese Präsentation enthält zukunftsbezogene Aussagen, welche die gegenwärtigen Ansichten des Managements der Deutschen Telekom hinsichtlich zukünftiger Ereignisse widerspiegeln.

Diese zukunftsbezogenen Aussagen beinhalten Aussagen zu der erwarteten Entwicklung von Umsätzen, Erträgen, Betriebsergebnis, Abschreibungen, Cashflow und personalbezogenen Maßnahmen. Daher sollte ihnen nicht zu viel Gewicht beigemessen werden. Zukunftsbezogene Aussagen unterliegen Risiken und Unsicherheitsfaktoren, von denen die meisten schwierig einzuschätzen sind und die generell außerhalb der Kontrolle der Deutschen Telekom liegen. Zu den Faktoren, die unsere Fähigkeit zur Umsetzung unserer Ziele beeinträchtigen könnten, gehören auch der Fortschritt, den wir im Rahmen unserer personalbezogenen Restrukturierungsmaßnahmen und anderer Maßnahmen zur Kostenreduzierung erzielen, sowie die Auswirkungen anderer bedeutender strategischer, personeller und geschäftlicher Initiativen, so z. B. der Erwerb und die Veräußerung von Gesellschaften und Unternehmenszusammenschlüsse und unsere Initiativen zur Netzmodernisierung und zum Netzausbau. Weitere mögliche Faktoren, welche die Kosten- und Erlösentwicklung wesentlich beeinträchtigen können, sind ein Wettbewerb, der schärfer ist als erwartet, Veränderungen bei den Technologien, Rechtsstreitigkeiten und regulatorische Entwicklungen. Des Weiteren können ein konjunktureller Abschwung in unseren Märkten sowie Veränderungen bei den Zinssätzen und Wechselkursen ebenfalls einen Einfluss auf unsere Geschäftsentwicklung und die Verfügbarkeit von Kapital zu vorteilhaften Bedingungen haben. Veränderungen unserer Erwartungen hinsichtlich künftiger Cashflows können Wertminderungen für zu ursprünglichen Anschaffungskosten bewerteten Vermögenswerten zur Folge haben, was unsere Ergebnisse auf Konzern- und operativer Segmentebene wesentlich beeinflussen könnte.

Sollten diese oder andere Risiken und Unsicherheitsfaktoren eintreten, oder sollten sich die den Aussagen zu Grunde liegenden Annahmen als unrichtig herausstellen, so könnten unsere tatsächlichen Ergebnisse wesentlich von denjenigen abweichen, die in zukunftsbezogenen Aussagen ausgedrückt oder impliziert werden. Wir können nicht garantieren, dass unsere Schätzungen oder Erwartungen tatsächlich erreicht werden. Wir lehnen – unbeschadet bestehender kapitalmarktrechtlicher Verpflichtungen – jede Verantwortung für eine Aktualisierung der zukunftsbezogenen Aussagen durch Berücksichtigung neuer Informationen oder zukünftiger Ereignisse oder anderer Dinge ab.

Zusätzlich zu den nach IFRS erstellten Kennzahlen legt die Deutsche Telekom auch andere Kennzahlen vor, u. a. EBITDA, EBITDA-Marge, bereinigtes EBITDA, bereinigtes EBITDA AL, bereinigte EBITDA-Marge, bereinigtes Core EBITDA, bereinigtes EBIT, bereinigter Konzernüberschuss, Free Cashflow, Free Cashflow AL sowie Brutto-Finanzverbindlichkeiten, Netto-Finanzverbindlichkeiten AL und Netto-Finanzverbindlichkeiten, die nicht Bestandteil der Rechnungslegungsvorschriften sind. Sie sind als Ergänzung, jedoch nicht als Ersatz für die nach IFRS erstellten Angaben zu sehen. Diese Kennzahlen, die nicht Bestandteil der Rechnungslegungsvorschriften sind, unterliegen weder den IFRS noch anderen allgemein geltenden Rechnungslegungsvorschriften. Andere Unternehmen legen diesen Begriffen unter Umständen andere Definitionen zu Grunde.



# Inhalt

**01 Profil**

02 Strategie & Transformation

03 Netz, Produkte & Innovation

04 Service & Marke

# Unsere Keyfacts

**25,4 Mio.**  
Festnetz-  
Anschlüsse

**199 652**  
Mitarbeiter  
weltweit\*

**22,0 Mio.**  
Breitband-  
Kunden

**252,2**  
Mio.  
Mobilfunk-  
Kunden

**112,0**  
Mrd. €  
Umsatz  
in 2023

Zahlen basieren auf dem Geschäftsbericht 2023.  
\* Stichtag 31.12.2023

# Deutsche Telekom im Profil



## Kunden

- **252,2 Mio.** Mobilfunk-Kunden
- **25,4 Mio.** Festnetz-Anschlüsse
- **22,0 Mio.** Breitband-Kunden
- Rund **8,6 Mio.** TV-Kunden



## Märkte

- Präsenz in > 50 Ländern
- **Deutschland, Europa, USA:** mit eigener Netzinfrastruktur
- **T-Systems:** Globale Präsenz & Verbindung über Partner



## Zahlen

- Umsatz **112,0 Mrd. €**
- EBITDA AL bereinigt **40,5 Mrd. €**
- Free Cashflow AL **16,1 Mrd. €**



## Mitarbeiter & Verantwortung

- Mitarbeiter weltweit: **199 652** (Stichtag 31.12.2023)
- **4 908** Azubis und duale Studenten
- Vorreiter bei Gesellschafts-themen (Klima- und Datenschutz, Diversity etc.)

# Deutschland

## Zahlen und Fakten



**61,4 Mio.** Mobilfunk-Kunden

**15,0 Mio.** Breitband-Kunden\*

**4,3 Mio.** TV-Kunden (IPTV, SAT)



**25,2 Mrd. €** Umsatz

**10,2 Mrd. €** EBITDA AL bereinigt

**59 709** Mitarbeiter (Stichtag 31.12.2023)

**78 600** Mitarbeiter Deutschland  
gesamt (31.12.2023)

Datenbasis: Geschäftsbericht 2023

\* Retail

# USA & Europa

## Zahlen und Fakten



Datenbasis: Geschäftsbericht 2023

### EUROPA



**47,9 Mio.** Mobilfunk-Kunden

**7,0 Mio.** Breitband-Kunden

**4,3 Mio.** TV-Kunden (IPTV, SAT, Kabel)



**11,8 Mrd. €** Umsatz

**4,1 Mrd. €** EBITDA AL bereinigt

**32 932** Mitarbeiter (Stichtag 31.12.2023)

### T-MOBILE US



**119,7 Mio.** Kunden unter eigener Marke

**98,1 Mio.** Postpaid-Kunden

**21,6 Mio.** Prepaid-Kunden



**78,3 Mrd. \$** Umsatz

**28,6 Mrd. \$** EBITDA AL bereinigt

**62 677** Mitarbeiter (Stichtag 31.12.2023)

# T-Systems

## Zahlen und Fakten



Informationstechnologie und Telekommunikations-  
**Services in allen Industrien** Automotive, Finanzen,  
Transport, Handel & öffentliche Hand

**Pionier im Cloud Computing** für Großkunden,  
multinationale Konzerne & öffentliche Hand



**3,9 Mrd. €** Umsatz

**0,3 Mrd. €** EBITDA AL bereinigt

**26 036** Mitarbeiter (Stichtag 31.12.2023)



# Wertvollste deutsche Marke aller Zeiten



Wertvollste  
deutsche Marke  
aller Zeiten

**GLOBAL  
TOP 10**

#9 der  
Wertvollsten  
Global Brands

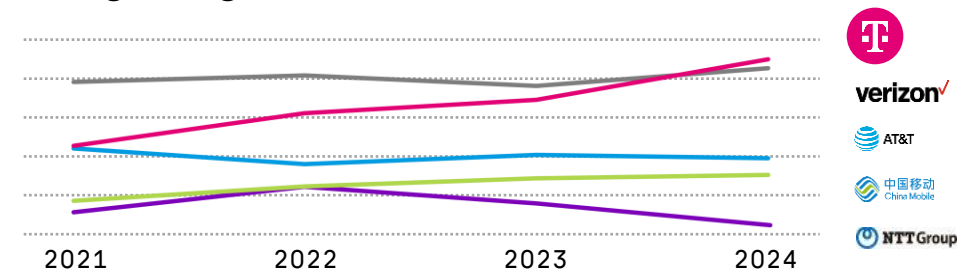
**#1**

Wertvollste  
Telekommunikations-  
Marke der Welt

Anstieg des Markenwerts von **17%** zu

**\$ 73.3 Mrd.**

Steigerung **84%** von 2021 – 2024



Quelle Brand Finance Global 500 - 2024

# Wir leben Verantwortung

Corporate Responsibility

## Nachhaltigkeit



### Umwelt- und Klimaschutz

z.B. CO<sub>2</sub>-Reduktion, effiziente Ressourcennutzung, Kreislaufwirtschaft, nachhaltige Mobilität



## Wegweisende Projekte

**Konzernweites Klimaschutzziel:** 100% Strom aus Erneuerbaren konzernweit seit 2021.

**Netto-Klimaneutralität:** bis 2025 im eigenen Betrieb/gesamte Wertschöpfungskette bis 2040



### Nachhaltige Innovationen und Produkte

z.B. umweltfreundliche und barrierefreie Produkte, effiziente Rechenzentren, e-Health



**#GoodMagenta & #GreenMagenta:** eigene Kennzeichnung für nachhaltige Produkte, Services und soziale Initiativen des Konzerns (Vergabe TÜV validiert).



### Nachhaltiges Lieferantenmanagement

z.B. verpflichtende Anforderungen an die Lieferkette, Überprüfungen und Audits



**Lieferantenauswahl und -entwicklung:** Nachhaltigkeit als wichtiges Kriterium



**Strategische Steuerung Governance, Stakeholder Management und nachhaltige Finanzen** z.B. konzernweit verpflichtende CR Policies, KPIs in Geschäfts-/ CR-Bericht, Nachhaltigkeitsindizes



**Erfolg in renommierten Ratings und Rankings:** S&P CSA, oekom, CDP, MSCI und Sustainalytics u.a.

**#GREEN  
MAGENTA**



# Wir leben Verantwortung

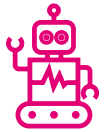
Corporate Responsibility

## Gesellschaftliches Engagement



### Digitale Teilhabe

Verbindung von Medien- und Demokratiekompetenz



### Digitale Verantwortung

Auswirkungen der Digitalisierung: Chancen positiv gestalten, Risiken minimieren



### Digitale Bildung

Angebote zur Vernetzung und Ausstattung von Schulen



### Deutsche Telekom Stiftung

Impulsgeber für mathematisch-naturwissenschaftlich-technisches Bildungs-Ökosystem

## Wegweisende Projekte



### „Medien, aber sicher“:

#DABEI – Gegen Hass im Netz, Angebote zur kompetenten Mediennutzung für 9–99-Jährige



### KI-Leitlinien

Leitlinien für den ethischen Umgang mit unserer Künstlichen Intelligenz (KI)



### Telekom@School

Subventionierte Internetzugänge für allgemein- und berufsbildende Schulen in Deutschland



### Bildungsstiftung

Projekte für die Zielgruppe von 10–16-Jährigen, u.a. „Ich kann was!“-Projekt zur Förderung von Medienkompetenz in der offenen Kinder- und Jugendarbeit

**#GOOD  
MAGENTA**



# Wir leben Verantwortung

Corporate Responsibility

## Diversität, Gleichstellung und Inklusion



### Vorreiterrolle bei Gleichberechtigung & Diversity

- Pionier mit Einführung konzernweiter Frauenquote
- Spezielle Programme & Initiativen zur Förderung in der Ausbildung
- Moderne Arbeitsmodelle
- Vorbildliche Förderung von Diversity

## Datenschutz



### Führende Rolle in Datenschutz & Datensicherheit

- Datenschutzbericht & Sicherheit im Internet
- Frühwarnsystem gegen Cyberangriffe

## Sponsoring



### Förderung von Kultur & Sport

- Breiten- & Spitzensport  
Bsp. DFB, Bayern München, Olympische und Paralympische Spiele/ Special Olympics, Breitensport-Engagement „Neue Sporterfahrung“
- Kultur/Beispiele:  
International Beethoven Competition, Beethovenfest

# Wir als Arbeitgeber

## Employer Branding

Willkommen bei der Deutschen Telekom – wir laden Sie ein nach **„Growthtopia“**, das ist kein Ziel sondern eine **Reise**.

Nehmen Sie teil, an einer **sich ständig weiterentwickelnden digitalen Transformation** und **begleiten Sie nachhaltige Veränderungen** in einer Welt unendlicher Möglichkeiten.

Eine persönliche **Erfahrung** voller Herausforderungen, bei der herausragen auch in Frage stellen **bedeutet**.

## Fakten & unsere Arbeitgeber-Positionierung



rd **78 600** Beschäftigte in Deutschland



**4 908** Duale Studenten/Auszubildende



**27,9%** Frauen im oberen/mittleren Management

Datenbasis: Geschäftsbericht 2023

## Auszeichnungen

(Auswahl)

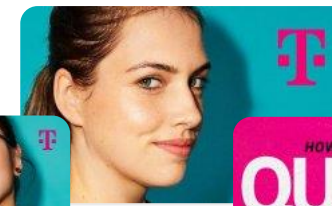
**Leading Employer 2023**



**Bester Ausbildungsbetrieb 2023**



**Top LinkedIn Company**



# Wir geben uns erst zufrieden, wenn alle dabei sind.

Es liegt in unserer Natur: Wir brauchen den Austausch mit anderen Menschen, um uns zu entwickeln. Teilen ist Nähe. Deshalb teilen wir, was uns wichtig ist, mit denen, die uns wichtig sind.

Wir teilen Erlebnisse, Erfahrungen und Überzeugungen, ja manchmal sogar unser Eigentum. Aber auch unser Wissen und unsere Ideen. Und führen sie oft zu etwas Besserem, etwas Größerem. Genau darin liegt unser Antrieb.

Wir, die Deutsche Telekom, sind mehr als irgendein Unternehmen, das die Gesellschaft mit Infrastruktur versorgt. Wir sind vertrauenswürdiger Begleiter in allen Lebenslagen. Privat und beruflich. Immer und überall. Das Leben der Menschen nachhaltig zu vereinfachen und zu bereichern – das ist unser Auftrag.

Mit unserem Netz als Lebensader: schnell, zuverlässig und sicher. Für jedermann einfach zugänglich.

Nah bei den Kunden, transparent, fair und offen für den Dialog. Mit neuen Produkten, deren Chancen wir schnell und früh erkennen, um sie zusammen mit unseren Partnern zu entwickeln. Das alles können wir besser als jeder andere. Und das schafft das nötige Vertrauen für eine langfristige Beziehung.

Genau dafür arbeiten wir bei der Deutschen Telekom – leidenschaftlich, fokussiert und nachhaltig. Wir beschreiten gemeinsam den Weg in eine faszinierende Welt unendlicher Möglichkeiten für jeden Einzelnen. Und leisten so unseren Beitrag für ein gesellschaftliches Miteinander.

Das verbindet uns.

# Unsere Werte



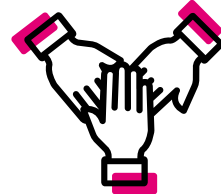
**Begeistere  
unsere Kunden**



**Einfach  
machen**



**Handle mit  
Respekt und  
Integrität**



**Offen  
diskutieren,  
dann geschlossen  
handeln**



**Ich bin  
Telekom –  
Auf mich  
ist Verlass**



**Bleibe neugierig  
und wachse**

# Wir sind ansprechbar



**Timotheus Höttges**

Vorstandsvorsitzender Deutsche Telekom AG

 [linkedin.com/in/timhoettges](https://www.linkedin.com/in/timhoettges)



**Dr. Ferri Abolhassan**


Vorstandsmitglied T-Systems

 [linkedin.com/in/ferriabolhassan](https://www.linkedin.com/in/ferriabolhassan)



**Birgit Bohle**


Vorstandsmitglied Personal und Recht, Arbeitsdirektorin

 [linkedin.com/in/birgit-bohle](https://www.linkedin.com/in/birgit-bohle)



**Srini Gopalan**


Vorstandsmitglied Deutschland, Sprecher der Geschäftsführung Telekom Deutschland GmbH

 [linkedin.com/in/srini-gopalan-061882](https://www.linkedin.com/in/srini-gopalan-061882)



**Christian P. Illek**


Vorstandsmitglied Finanzen

 [linkedin.com/in/christianillek](https://www.linkedin.com/in/christianillek)



**Thorsten Langheim**

Vorstandsmitglied USA und Unternehmensentwicklung

 [linkedin.com/in/thorstenlangheim](https://www.linkedin.com/in/thorstenlangheim)



**Claudia Nemat**


Vorstandsmitglied Technologie und Innovation

 [linkedin.com/in/claudianemat](https://www.linkedin.com/in/claudianemat)



**Dominique Leroy**

Vorstandsmitglied Europa

 [be.linkedin.com/in/dominiqueleroy](https://be.linkedin.com/in/dominiqueleroy)





# Inhalt

01 Profil

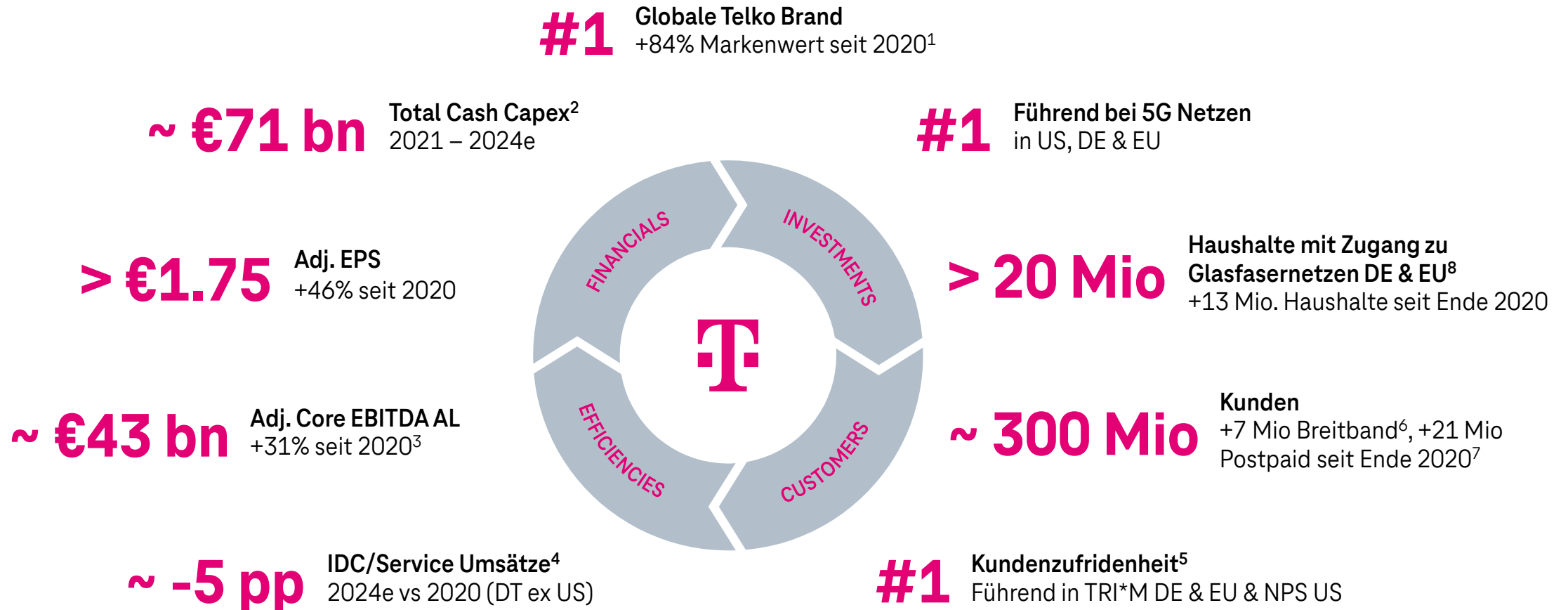
**02 Strategie & Transformation**

03 Netz, Produkte & Innovation

04 Service & Marke

# Wir sind stärker als je zuvor,

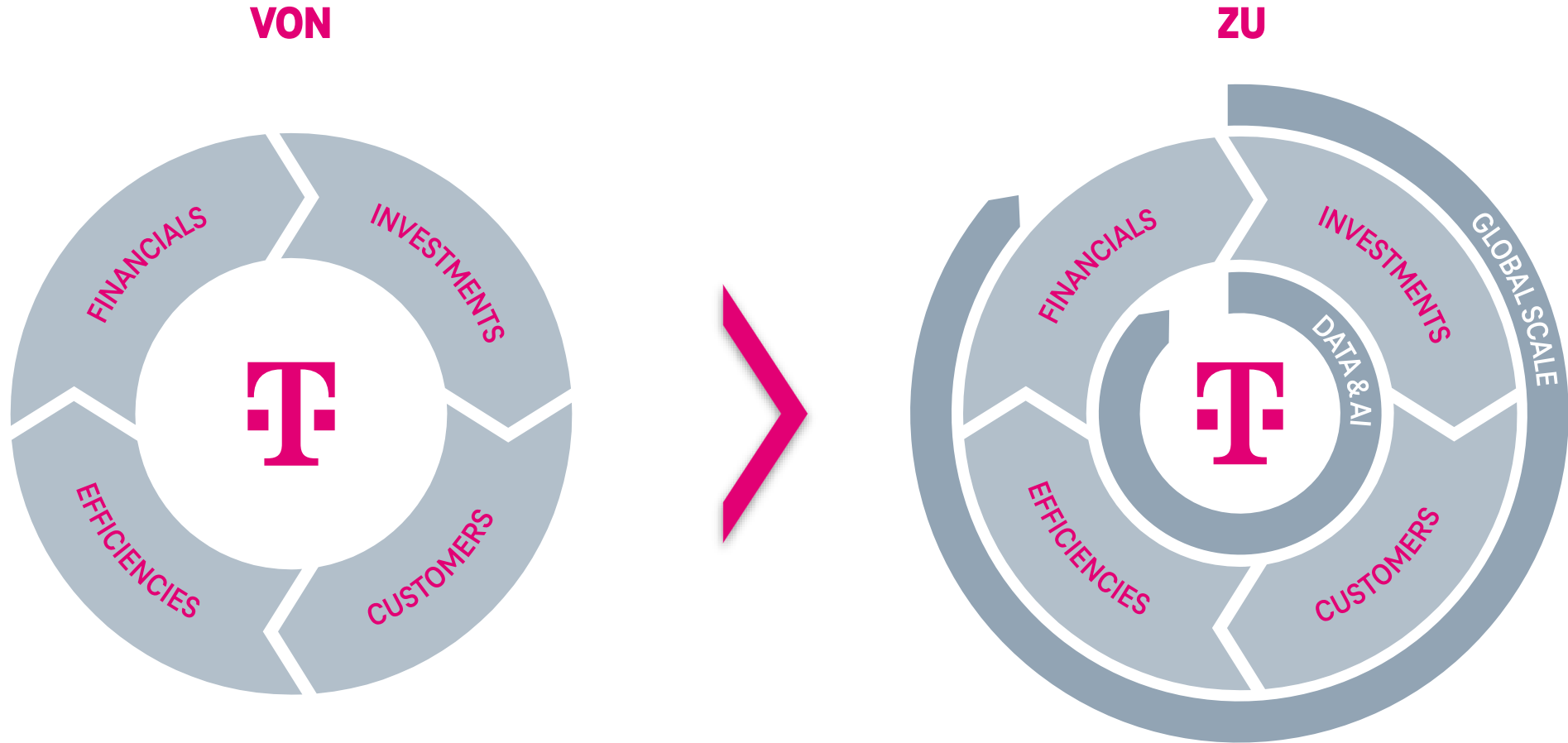
weil unser Schwungrad funktioniert



Alle Daten Ende 2024e, sofern nicht anders angegeben; <sup>1</sup> Brand Finance 01/2024; <sup>2</sup> Ohne Spektrum; <sup>3</sup> Organisch; <sup>4</sup> Adj. IDC AL als % der Service Umsätze, organisch, exkl. HU Telco Steuer;  
<sup>5</sup> EU: #1 in 8 von 9 Ländern B2C, 12-Monatsdurchschnitt zum Q2 2024 exkl. RO, DE: B2C Q2 2024, B2B YE 2023, US: Q2 2024; <sup>6</sup> Q2 2024, inkl. US Fixed Wireless Access-Kunden; <sup>7</sup> Q2 2024 exkl. US Fixed Wireless Access-Kunden; <sup>8</sup> DE: FTTH inkl. Joint Ventures; EU: FTTH/B & Docsis 3.1 (1 Gbps) inkl. eigene, finanzierte & mit Partnern ausgebaute Netze, aber exkl. Wholebuy

# Wir nutzen Daten, KI und unsere globale Stärke

und beschleunigen so unser Schwungrad

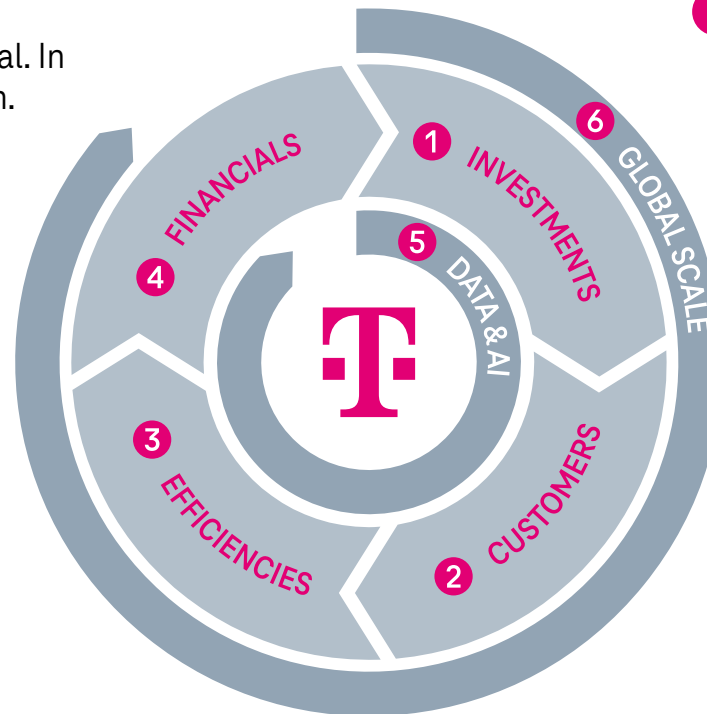


# Unsere Strategie: Führende Digitale Telko

6 **Wir nutzen unsere Größe.** Wir bauen und betreiben Plattformen und Produkte global. In der Cloud. Mit einheitlichen Schnittstellen.

5 Wir stellen **Digitalisierung** an die erste Stelle und nutzen das volle Potential unserer **Daten** und von **KI – AI@T**

4 Wir schaffen maximalen **Mehrwert**: Für Investitionen in nachhaltiges **Wachstum** und für unsere **Aktionäre**



1 Wir machen den Unterschied mit dem **besten Netzerlebnis**: bestes Glasfasernetz, bestes 5G-Netz

2 **Wir wachsen weiter**: Mit **besten Netzen und Produkten**, die das Leben aller Kunden vereinfachen. Und mit neuen Erlösen durch den **Magenta Advantage**

3 Wir vereinfachen, wir automatisieren, wir modernisieren – überall: Dadurch steigern wir **Produktivität und Effizienz**.



Wir sind **besonders** – wertvollste Marke, einzigartiges Portfolio, bestes Team, starke Werte und führende Nachhaltigkeits-Ambitionen

[Hier klicken, um zu DT's Präsentation vom Kapitalmarkttag im Oktober 2024 zu gelangen](#)

# Unser Commitment

## STARKE BASIS



- Höherer **TMUS-Anteil** & starkes **Portfolio** mit weiterem Spielraum
- Stabile **Fremdkapitalquote** & **finanzieller Spielraum**
- **T-Systems** als einzigartiger Differenzierungsfaktor
- Starke **Marke, Werte & ESG-Versprechen**
- Verjüngtes, branchenweit führendes **Team**



## EXZELLENTER AUSFÜHRUNG



- **Mehr** als die Konkurrenz **investieren**
- **Qualität** auf das nächste Level heben
- Den Markt für uns **gewinnen**
- Chancen bei **Glasfaser** nutzen
- **5G** zur Erfolgsgeschichte machen
- Profitables **B2B**-Wachstum
- Wachstum **jenseits des Kerngeschäfts** generieren



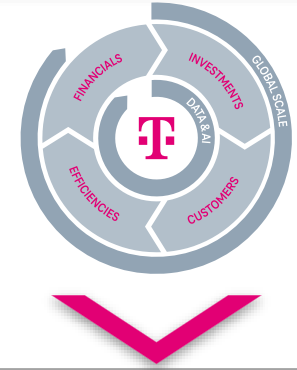
## BESCHLEUNIGUNG



- **Datengestütztes**, "digital first" Unternehmen
- **AI@T** überall – für uns und für unsere Kunden
- **Globale Größe** nutzen
- **Plattformökonomie**



## WERTSCHÖPFUNG



### Zusätzliche Marktkapitalisierung:

**> €60 Mrd<sup>1</sup>**

- Adj. EPS: ~ **€2.5** in 2027e
- Dividenden **40%–60%** von adj. EPS (2024e **€0.90<sup>2</sup>**)
- Aktienrückkauf von bis zu **€2 Mrd** in 2025

<sup>1</sup> Bis 2027; <sup>2</sup> Vorbehaltlich der Beschlüsse des Vorstands und der Genehmigung durch die Hauptversammlung

Hier klicken, um zu DT's Präsentation vom Kapitalmarkttag im Oktober 2024 zu gelangen



# Inhalt

01 Profil

02 Strategie & Transformation

**03 Netz, Produkte & Innovation**

04 Service & Marke

Vielfach ausgezeichnet:

# Unser Bestes Netz (Deutschland)

5G

**~90 000**

5G Antennen

GLASFASER

**770 000** km

Glasfaserkabel

# Unser Bestes Netz auf einen Blick

Deutschland

## Festnetz

**770 000 km**

Glasfaserkabel (Stand Q2/2024)

**> 23,3 Mio. Breitband-Anschlüsse\***

(Stand Q4/2023)

**20,2 Mio. FTTH Anschlüsse\***

Glasfaserbasierte Anschlüsse in Deutschland  
(Stand Q4/2023)

**36 Mio. Haushalte**

Tarif bis zu 100 Mbit  
(Stand Q3/2024)

## Mobilfunk

**~90 000 5G Antennen**

(Stand Q3/2024)

**~ 97% 5G Netzabdeckung**

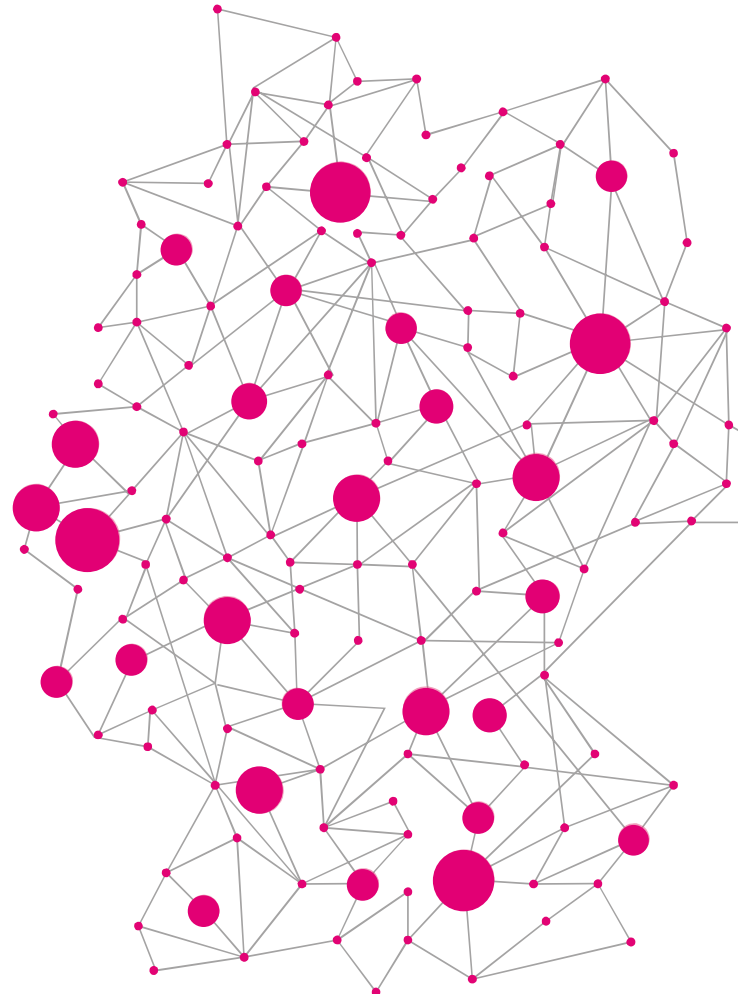
(Stand Q3/2024: 97,5%)

**99,7% Bevölkerungsabdeckung LTE**

(Stand Q3/2024)

**53 Campus-Netze**

In Betrieb (Stand Q4/2023)



\*Retail und Wholesale



# Unser Bestes Netz auf einen Blick

## Preise und Auszeichnungen

### Bundesweite Netzabdeckung, hohe Bandbreite und Stabilität. In Mobilfunk und Festnetz

- Zahlreiche Auszeichnungen in Mobilfunk und Festnetz
- Innovative Produkte
- Hohe Bandbreiten und modernste Technologie
- Exzellente Netzabdeckung

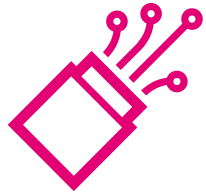


### Wiederholt ausgezeichnet



# Wir bieten beste Netzabdeckung, Bandbreite und Stabilität.

In Mobilfunk und Festnetz.



## Netzabdeckung

Wir erreichen mit unserem 5G-Netz ~97 % der Haushalte in Deutschland und liegen damit weit vor dem Wettbewerb. Dabei liefern wir Highspeed mit dem modernsten Mobilfunknetz und dem größten Glasfasernetz Deutschlands. Insgesamt haben wir 770 000 km Glasfaserkabel verlegt.



## Hybrid

Unser Hybrid-Anschluss vereint die Stärken aus Festnetz und Mobilfunk, maximale Performance bei erhöhter Datenlast.



## Vectoring

Durch unseren Vectoring-Ausbau optimieren wir Kapazität und Geschwindigkeit unseres bestehenden Netzes. Mit Supervectoring erhöhen wir die Leistungsfähigkeit noch einmal auf bis zu 250 Mbit.



## Investitionen

Der Ausbau breitbandiger Netze umfasst den Großteil des Investitionsvolumens des Konzerns im Inland von mehr als 5 Mrd. € pro Jahr.



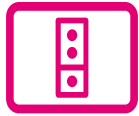
## 5G

Mit 5G schaffen wir ein mobiles Netz mit sehr hoher Zuverlässigkeit, extrem kurzer Reaktionszeit sowie hohen Datendurchsatzraten. Über ~90 000 Antennen funken mittlerweile in 5G.

# Das Netz der Zukunft stellt die Weichen

Die Anforderungen an das Netz werden komplexer

**Glasfaser- und Mobilfunknetz müssen in Deutschland weiter ausgebaut und gestaltet werden.**



## Bandbreite

Die Zahl der Breitbandanschlüsse ist weiter gestiegen. Neue Anwendungen benötigen schnellere Verbindungen und auch höheres Datenvolumen.



## Netzabdeckung

Die Komplexität wächst rasant – es ist nicht nur noch Bandbreite, die zählt. Glasfaser, Vectoring, 5G und Hybrid ist der geforderte Technologiemix, um einer flächendeckenden Netzabdeckung gerecht zu werden.



## Nutzungserlebnis

Virtual- und Augmented Reality schaffen neue Nutzungserlebnisse, selbstfahrende Autos sind nur ein Beispiel. Da VR-Anwendungen fünfmal so viel Bandbreite wie HDTV benötigen, wird die Belastung für die Netzwerke weiter erheblich steigen.



## Geräte

Aufgrund der stetigen Zunahme von miteinander vernetzten Geräten und Wearables wächst der Breitbandbedarf radikal. Eine dauerhafte Internetkonnektivität stellt ganz neue Ansprüche an die weltweiten Netze.



## Latenz

Bei der Nutzung des Netzes von morgen, zum Beispiel durch selbstfahrende Autos oder Gaming, ist eine geringe Latenz die Voraussetzung. Dazu müssen die Signallaufzeiten im Mobilfunknetz minimiert und somit „Echtzeitkommunikation“ ermöglicht werden, z.B. durch 5G.

Produkte für unsere

# Privatkunden



**MagentaEINS**

**MagentaTV**

**Magenta**  
SmartHome

# Wir haben die besten Produkte

Produkte und Dienste für Privatkunden

**Wir bieten Produkte und Services, die gleichzeitig innovativ, sicher und einfach sind.**



## MagentaMobil

Für alle, die Familie sind. Für Mitbewohner und Freunde. Für enge und entfernte Verwandte – egal, an welchem Wohnort. Sie können für jeden eine passende Zusatzkarte buchen. Und für Mobilfunk-Kunden gibt es jetzt den persönlichen Datenbonus mit monatlich bis zu 10 GB zusätzlich.



## MagentaEINS

Wer Festnetz inkl. Internet und Mobilfunk kombiniert erhält attraktive Vorteile, wie z. B. doppeltes oder unbegrenztes Datenvolumen.

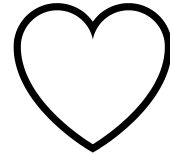


## MagentaTV

Mehr für alle - Unterhaltung für die ganze Familie: Mehr Fernsehen, mehr Streaming-Dienste und Partner, mehr Serien und Filme. Mehr Spitzensport. Für zuhause und unterwegs.

# Magenta Mobil – für alle, die Familie sind

Je mehr, desto günstiger



Integrativ & konvergent!  
**Familie u. Vertraute**

Günstige MagentaMobil Angebote für alle,  
die Familie sind.



Unkompliziert & smart!  
**Einfachheit**

Wir bieten mit unseren Tarifen ein  
einfaches und smartes Angebot für  
jeden.



Je mehr, desto günstiger!  
**Durchschnittspreis**

Mit jeder weiteren Karte sinkt der  
Durchschnittspreis für alle. Dabei haben alle  
PlusKarten das gleiche Datenvolumen wie die  
Hauptkarte.



Persönlicher Datenbonus:  
Treue lohnt sich für unsere Telekom Mobilfunk-Kunden.  
Jetzt jeden Monat mindestens 500 MB bis maximal 10  
GB individuellen Datenbonus sichern.

# Mobilfunk und Festnetz inkl. Internet kombinieren

Magenta EINS – Alles aus einer Hand



**MagentaEINS**



## Preisvorteil

- Jeden Monat 5 € sparen



## Leistungsvorteile

- Mit der Mobile Happy Hour täglich mind. 1 Stunde unbegrenzt surfen auch für PlusKarten
- Unbegrenzt Datenvolumen mit Magenta Mobil L – auch für PlusKarten
- Flat vom Festnetz in alle dt. Mobilfunknetze telefonieren
- MagentaEINS Prepaid: alle vier Wochen 1 GB zusätzliches Datenvolumen

# Willkommen im Fernsehen der Zukunft

MagentaTV

Mit MagentaTV schauen unsere Kunden ihre Lieblingssendungen, wann immer sie wollen, sogar unterwegs.



**Zeitunabhängiges Fernsehen** durch Restart, 7 Tage Replay, Timeshift & Aufnahme



**Größte Programmvietfalt** mit mehr als 180 Sendern, davon über 150 in HD\*



**MagentaTV+** – Einzigartige Vielfalt bei MagentaTV inklusive. Originals & Exklusives, das Beste von ARD & ZDF, Internationale Top-Serien und -Filme sowie Highlights für Kids & Teens



**Beste Partnerinhalte** mit Zugriff auf Streaming-Dienste z.B. RTL+, Netflix, Amazon, Disney, Sky, WOW und Videoload sowie Video- und Mediatheken



Mehr **Flexibilität**: Mit MagentaTV Fernsehen, exklusive Serien und Filme in HD überall und jederzeit streamen\*: Nicht nur auf Telekom-Hardware, sondern auch auf Tablets, Smartphones, Smart-TVs, Chromecast, FireTV und AppleTV\*\*



**Intuitive Bedienung** und alles auf einen Blick



**MagentaTV One**

Mit MagentaTV und der MagentaTV One ein überragendes TV-Erlebnis genießen. Einfache Installation. Flexibel über LAN oder WLAN, unabhängig vom Internetanbieter

\* Ab MagentaTV Smart

\*\* Übersicht der aktuell unterstützten Geräte: <https://www.telekom.de/magenta-tv/tarife-und-optionen/magenta-tv-mit-app/geraete-uebersicht>



# Alles für das Internet Zuhause

Magenta Zuhause

**Wir vernetzen das Zuhause des Kunden für das beste Erlebnis.**



## Highspeed Zuhause

Bester Anschluss mit bestem WLAN und bestem Service bietet TOP Internet Geschwindigkeit im ganzen Zuhause.

## Smartes Zuhause

Mit Router und MagentaZuhause App das ganze Zuhause intelligent vernetzen und über Smartphone, TV und Sprache steuern.

## Flexibilität in den Tarifen

Mit unseren Internettarifen ohne 24-Monats Vertragslaufzeit maximal flexibel sein. Monatlich anpassbar und kündbar. Denn: **NETZ IST ALLES**

## Hybrid 5 G

Highspeed bis zu 500 Mbit/s und stabiles Heimnetz mit dem Smart4 Router und der neuen Hybrid 5G Technologie

## Glasfaser

Mit bis zu 1.000 Mbit/s und mehr surfen, wird mit Glasfaser einfach möglich.

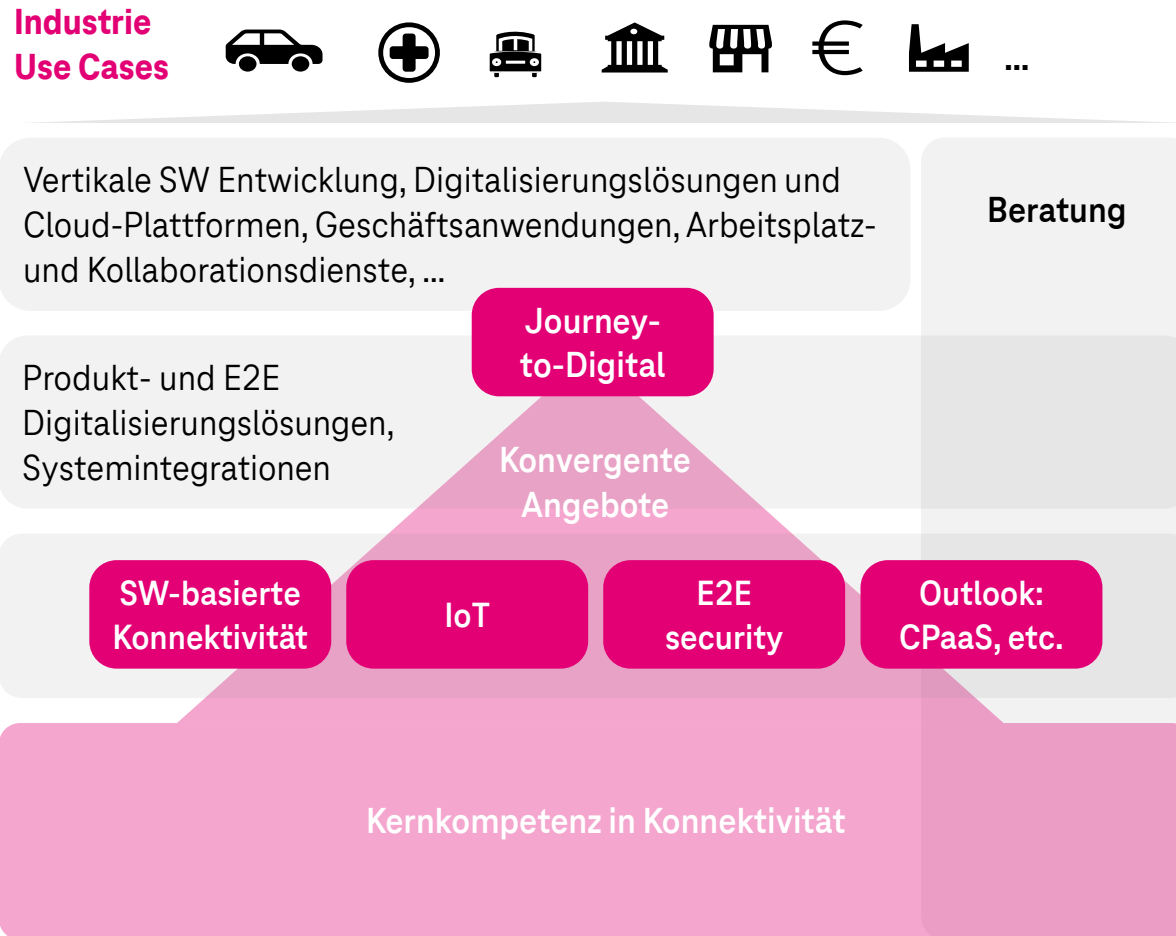
Produkte für unsere

# Geschäftskunden

## INTEGRIERTE B2B-KOMPETENZ

Von kleinen Unternehmen, über Mittelstand bis hin zu multinationalen Konzernen oder öffentlichen Institutionen: Gemeinsam sind T-Systems und Telekom Deutschland für das Business unserer Kunden da.

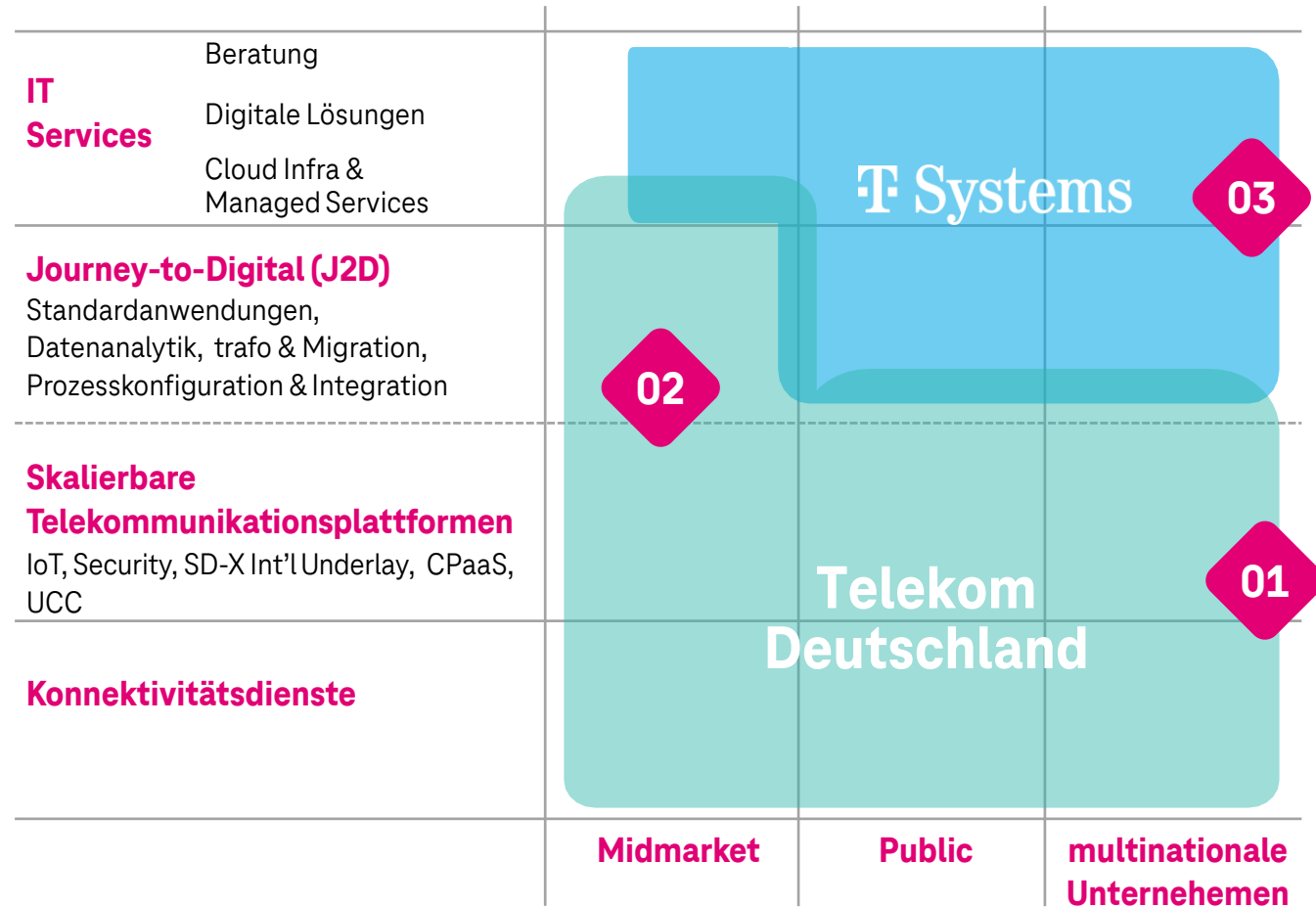
# T-Systems und Telekom Deutschland bieten Ende-zu-Ende-Digitalisierung aus einer Hand



- Konnektivität integriert in Plattformen & Application Layer
- Zusammenspiel von tiefgehender branchenspezifischer IT-Kompetenz
- Bereitstellung globaler, flexibler und zuverlässiger Provisionierung & Auslieferung im passenden Maßstab
- Leveraging network von integrierten Partnern
- Kundensegmentorientierte Markteinführungsstrategie

# Wir strukturieren unsere Fähigkeiten für die beste Customer Experience auf allen Ebenen

## Portfolio & Markteinführungsansicht



**01**

Erstklassige, software-defined Konnektivität basierend auf dem globalen DT-Netzwerk für alle Unternehmenskunden

**02**

Echte E2E Digitalstrategie für den Mittelstand: Überzeugende Angebote für den Mittelstand die ihre journey-to-digital vorantreiben

**03**

Konfigurierbare, branchenspezifische digitale Lösungen für multinationale Unternehmen, basierend auf skalierbaren Cloud-Diensten

Produkte für unsere

# Geschäftskunden


T- Systems

Security

Advisory

Digital

Cloud Services



T-Systems ist der **zuverlässigste** Serviceanbieter für Großkunden. Wir bieten **IT & Konnektivität aus einer Hand.**

## Dafür steht T-Systems

**92 %** bestätigen: T-Systems ist **zuverlässig**<sup>1</sup>

**91 %** nehmen T-Systems als **innovativ**<sup>1</sup> wahr

T-Systems ist in den **Top 3** Der Europäischen **Kundenzufriedenheit** Benchmarks<sup>2</sup>

**> 100** **Führungspositionen** in 30 Benchmark Berichten von Analysten

T-Systems ist einer von **3** **RISE with SAP** Premium Anbietern in Deutschland

**100 %** **Zero Outage Kultur** Qualität & Reliabilität

1) Brand Tracking Study GER Dec22

2) TRI\*M Studie/Competitor Studie 2023

Wir begleiten Sie auf Ihrer Reise in ein **modernes, sicheres und resilientes digitales Umfeld**, und zwar **Ende-zu-Ende entlang der digitalen Wertschöpfungskette**.



## Unsere Aufstellung



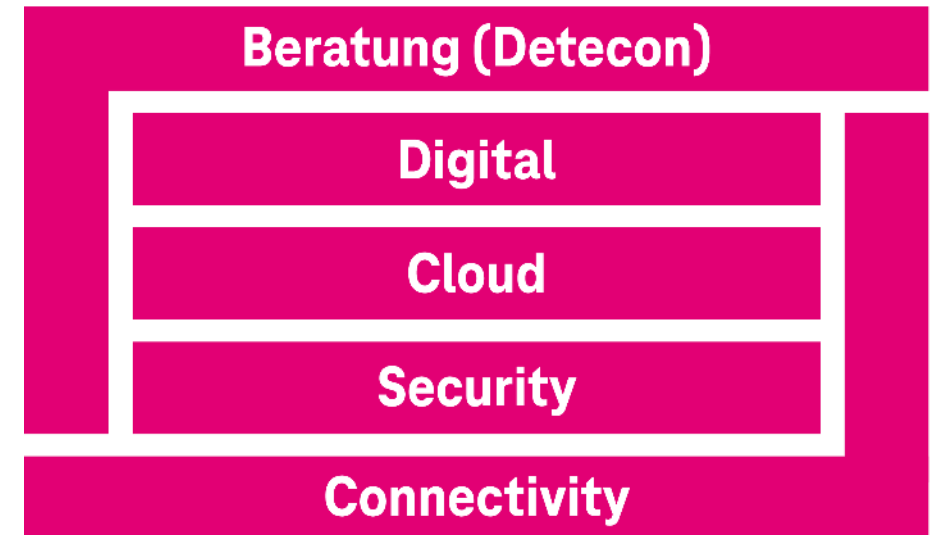
**7** Fokus  
industrien



Global Delivery Network  
mit **26** Ländern



**1** Deutsches  
Frontend



Plan



Build



Run

Wir sind groß genug,  
um **global zu skalieren**,  
und klein genug, um für  
unsere Kunden **da zu sein**.

## Über T-Systems

**#1** IT Service Anbieter  
in Deutschland & DACH

**3,9 Mrd** Umsatz mit **+5,3 % organischem Umsatzwachstum** von 2022 bis 2023

**8** Security Operation Center (SOCs), die global  
**> 36 Mio Cyberangriffe pro Tag** abwehren

**26** Länder in USA, LATAM,  
Europa & Asien

**> 500** führende Technologiepartner  
und -dienstleister

**> 1.000** Kundenreferenzen

**> 26.000** Mitarbeiter (FTE) mit  
**> 20.000 zertifizierten Experten**





Wir helfen unseren Kunden, Innovationen zu entwickeln und **Bedeutendes zu leisten.**

# Zusammen verändern wir die Welt

## Lebensverändernde Erkenntnisse

weltweit verfügbar machen mit Copernicus Satelliten-Daten



Krankenhäuser am Laufen halten und dadurch **Leben retten**



Die **Mobilität der Zukunft** absichern



Täglich **Millionen von Menschen** an **Flughäfen** bewegen



Die **Menschheit** mit **Energie versorgen**



Stärkung der **Cyber Resilienz** von Europa



# Unser globales Portfolio verbindet horizontale Lösungen mit fundierter Industrieexpertise



## Automobil- industrie

Customer Experience  
Software-Defined Vehicle  
Industry-X  
Journey to Cloud



## Gesundheits- wesen

Digitalisierung von Krankenhäusern  
Digitale Krankenversicherung  
Telematic Infrastruktur 2.0  
Digitalisierung der Pflege



## Öffentlicher Sektor

Digitale Verwaltung  
Nachhaltigkeit öffentlicher  
Sektor  
Digitale Souveränität



## Öffentlicher Personenverkehr

Digitale Infrastruktur  
Transport Operations  
Digital Instandhaltung  
Fahrgast Erlebnis

### Advisory



Die Kombination aus Managementberatung und fundierter Technologieexpertise, um Sie durch die Reise der digitalen Transformation zu führen.

### Digital

1010

Entwicklung von und Unterstützung bei Ihrer Digitalisierungsstrategie.

### Cloud



Aufsetzen und Management von Multi-Cloud Umfeldern.

### Security



Sicherheit für Ihr Geschäft durch modernste Sicherheitsservices.

### Connectivity



Die Basis für erfolgreiche Digitalisierung mit schnellem, agilem und sicherem Zugriff auf Daten und Anwendungen weltweit.

Connected Kunden & Mitarbeiter  
Lieferkettenmanagement  
Nachhaltige Logistik Versorgung  
Handels- IT Modernisierung



## Handel & Logistik

Digitalisierung & Monetarisierung  
Transformation & Modernisierung  
Sicherheit & Compliance



## Finanzsektor

Beschleunigte Innovation  
Resiliente Lieferketten  
Smarte, nachhaltige Fabriken  
Connected Products & Services



## Fertigungs- industrie

# Wir machen **Kunden zu Fans.**

“ Mit der **T-Systems Sovereign Cloud**, powered by Google Cloud, können wir jetzt mit einer **innovativen, KI-basierten Lösung** die **Einhaltung von Geldwäschegesetz-/GWG-Compliance** sicherstellen.

Maximilian Reinhard, Founder and CPO Legalian.io

“ Die **Private Cloud** ist eine tolle Option für unsere SAP Betriebssysteme. Sie kombiniert **Stabilität mit Kosteneffizienz**. Die Migration in die Cloud der nächsten Generation war daher nur logisch.


Christian Eigler, Corporate CIO at Continental AG

“ In der Luftfahrt hat Sicherheit schon immer eine große Rolle gespielt, und wir sind sehr froh, dass ein **starker und zuverlässiger Partner wie Telekom Security** uns absichert und flexibel auf unsere IT Sicherheitsbedürfnisse reagiert.

Naby Diaw, CISO at Lufthansa Group

# Global Player & Hidden Champions schenken uns ihr Vertrauen





Ihre Herausforderungen zu lösen, ist **unsere Mission.**

## Adressierte Kundenherausforderungen

### DIGITALISIERUNG

Durch RPA hat T-Systems den Bestellprozess von täglich > 600 Deutschland-Tickets automatisiert und dadurch Transdev geholfen, **die Kosten für 60 zusätzliche FTE zu vermeiden.**

### RESILIENZ

Durch KI basierte Lösungen konnten wir Vorfälle schnell lösen und die Ausfallkosten für einen Logistikgiganten minimieren. Dadurch **wurden die Vorfälle auf Null reduziert.**

### JOURNEY TO CLOUD

Dank T-Systems' Cloud Consulting und der Migration in eine Public Cloud Lösung konnte ein großer Pipelinebetreiber seine **IT-Kosten um 40 % reduzieren.**

### NACHHALTIGKEIT

Durch eine konsolidierte, effizientere Nutzung von IT-Kapazitäten konnten wir den CO<sub>2</sub> Fußabdruck der Gerresheimer AG **um mehr als 90 % reduzieren.**

Ihre **Nachhaltigkeitsziele** sind uns ebenso wichtig wie unsere eigenen.



### Wir haben ein Ende-zu-Ende Portfolio für ESG



Durch PAC Analysten als führend positioniert und gelistet in der ISG Provider Lens™ – Sustainability und ESG services (Europa).

## Unsere Nachhaltigkeitsziele

- 0 %** **Net Zero** für direkten und indirekten Energieverbrauch **bis 2025**
- 100 %** Beschaffung von **erneuerbarer Elektrizität seit 2021**
- 0 %** **Net Zero Emissionen** (in vollem Umfang) **bis 2040**
- 100 %** Komplette Zirkularität für Technologie und Endgeräte **bis 2030**
- 55 %** **Reduktion der Emissionen insgesamt bis 2030**

## Wie wir bei Ihren Zielen helfen können

Unsere **Datencenter** laufen **vollständig energieeffizient**



Zertifiziertes Mitglied des **Climate Neutral Data Center Pact**



Hocheffizientes **LEED-zertifiziertes** Rechenzentrum **Biere**

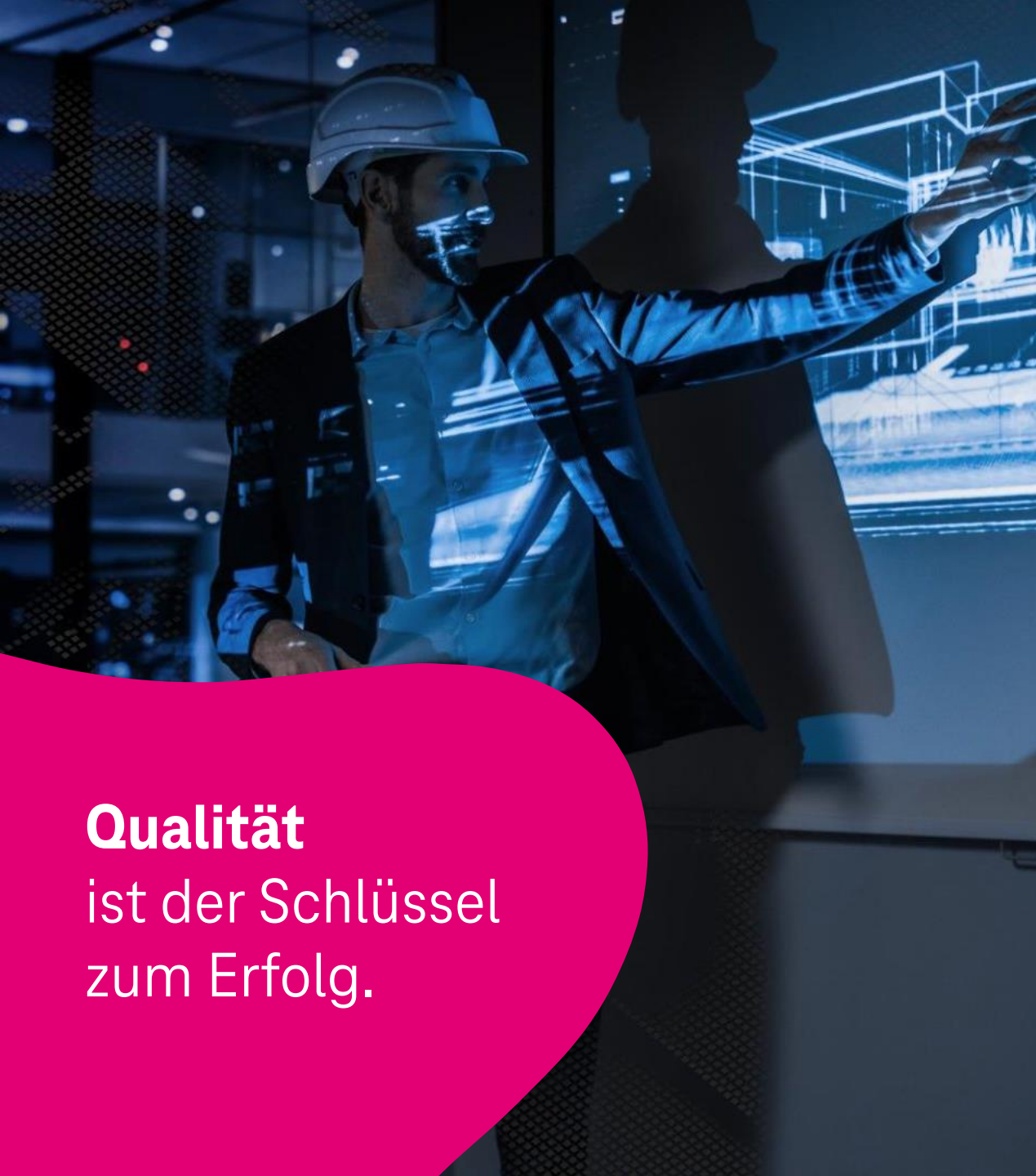


**EU Verhaltenskodex** ausgezeichnet als das energieeffizienteste Rechenzentrum in Europa in 2023.

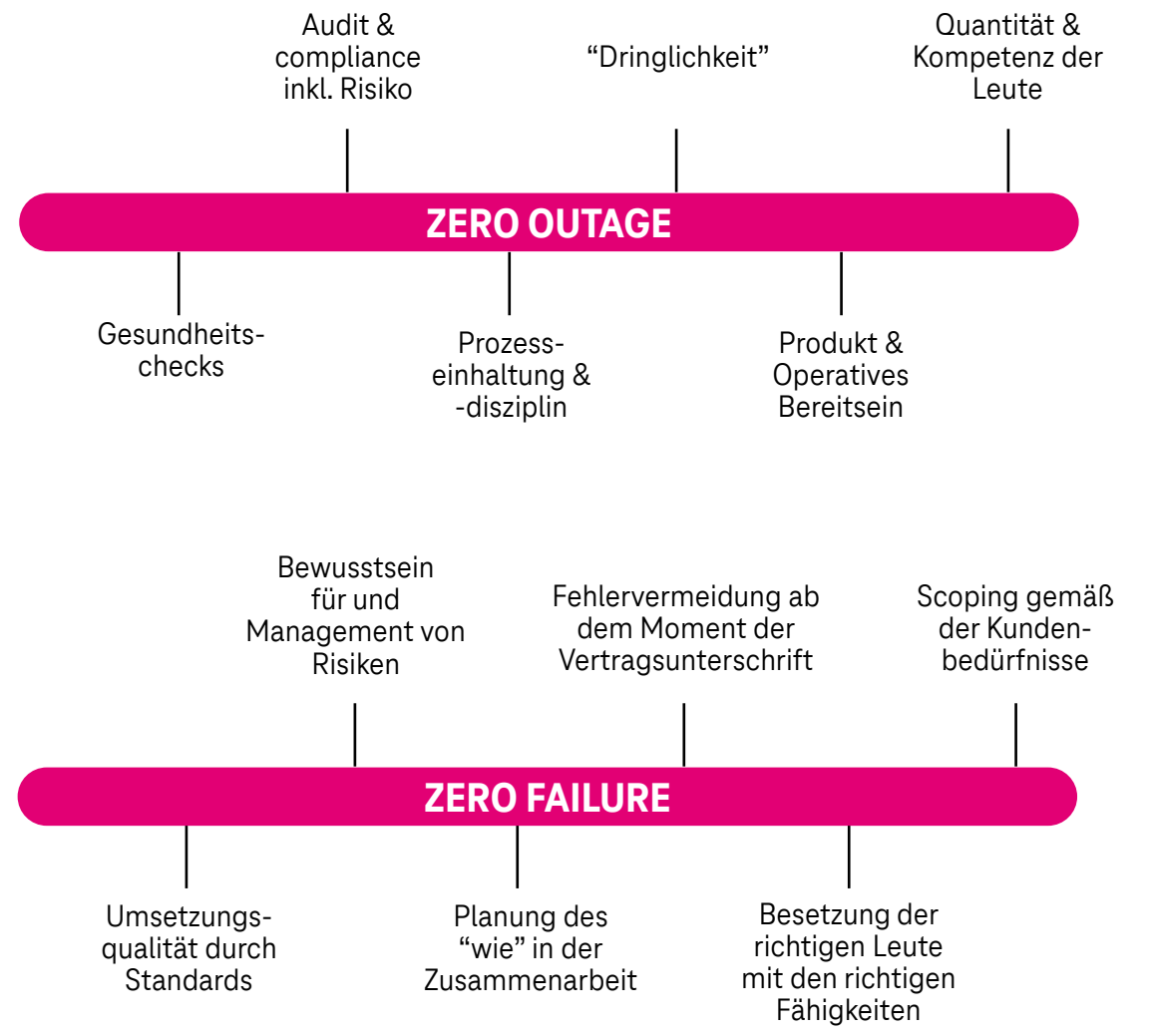
**ISG Provider Lens** Europe 2023  
Sustainability and ESG  
Strategy and Enablement Services

**ISG Provider Lens** Europe 2023  
Sustainability and ESG  
Technology Solutions and Implementation Services-IT

**ISG Provider Lens** Europe 2023  
Sustainability and ESG  
Technology Solutions and Implementation Services-OT



**Qualität**  
ist der Schlüssel  
zum Erfolg.

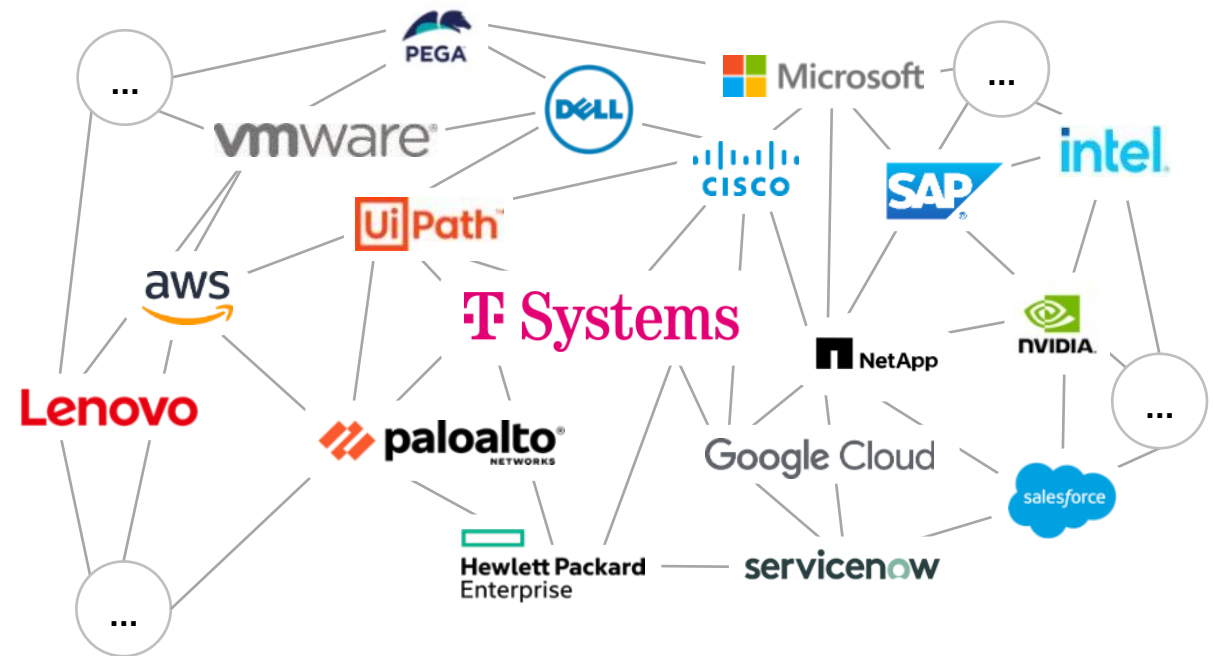



Unser **zuverlässiges  
Partnernetzwerk** ermöglicht  
innovative Lösungen.



**500+ prominente Technologie- und  
Industriepartner und -dienstleister,  
sowie zahlreiche Start-Ups**

- ✓ Gemeinsame Entwicklung von Lösungen
- ✓ Kompetenzerweiterung
- ✓ Gemeinsame Projektumsetzung
- ✓ Co-Innovation





Über 20.000 zertifizierte  
Experten arbeiten in allen  
Gebieten für unsere Kunden.  
**#peoplemakeithappen**

#### EXPERTISE

- Zertifizierte Experten in Industrie & Portfolio
- Erfahrung und Best Practice durch unsere weltweiten Industrieprojekte

#### T-MINDSET

- Verantwortlich, fürsorglich, kollaborativ
- Kundenzentriert
- Leistungsgetrieben und wachstumsorientiert

#### NEW WORK

- Agile Rahmenbedingungen und Methoden
- Innovative New Work Lösungen



Produkte für unsere

# Geschäftskunden

Telekom  
Deutschland

Konnektivität  
& Infrastruktur

Security

ICT-Solutions  
& Business Apps

Cloud Management

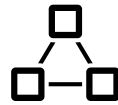
Agile Workplace

# Unsere Key Facts

Wir haben eine starke  
Position im Markt

# #1

**Marktführer**  
für Geschäftskunden  
in Deutschland



# > 50%

**Deutscher Unternehmen  
arbeiten**  
auf dem Telekom Netz

# #1

**wertvollste europäische Marke**  
wertvollste Telekommunikations-  
Marke der Welt



# 82

**TRI\*M-points B2B**  
(Kundenzufriedenheit)

# ~97%

**5G Coverage**  
in Deutschland



# > 80%

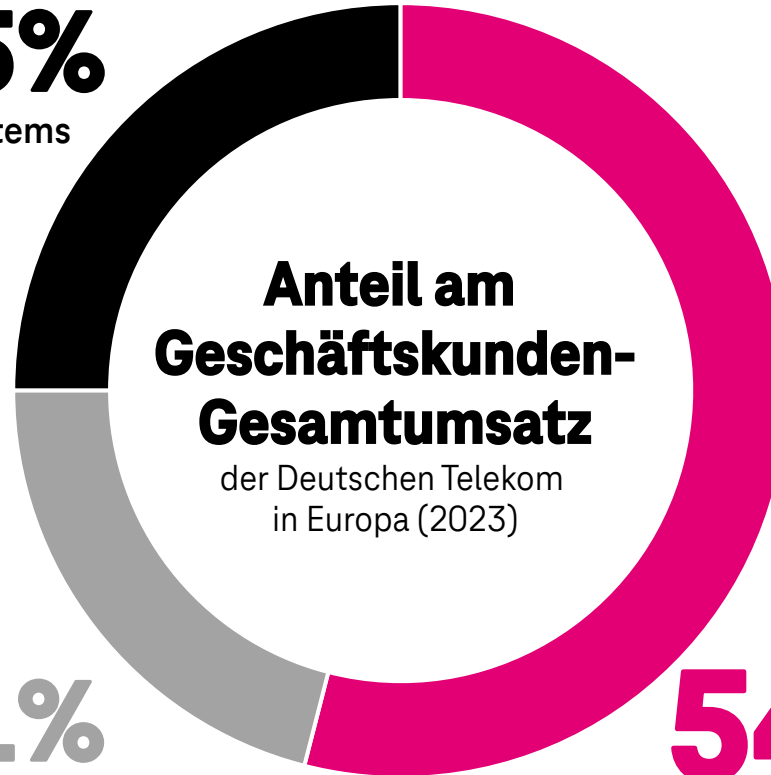
**der deutschen  
„Hidden Champions“**  
sind unsere Kunden

# Wir sind essenzieller Bestandteil der Deutschen Telekom AG



**25%**  
T-Systems

**21%**  
Deutsche Telekom  
AG, Europa



**54%**  
Telekom Deutschland  
Geschäftskunden

## TELEKOM DEUTSCHLAND GESAMT\*

**61,4 Mio.** Mobilfunk-Kunden  
**15,0 Mio.** Breitband-Anschlüsse  
**25,2 Mrd. €** Umsatz  
**59 709** Beschäftigte





## DAVON TELEKOM DEUTSCHLAND GESCHÄFTSKUNDEN:

**2,4 Mio.** Geschäftskunden  
**11 500** Beschäftigte  
**8,6 Mrd. €** Umsatz

\* Geschäftsbericht Telekom 2023

# Wir sind international – unsere globale Reichweite für den lokalen Bedarf unserer Geschäftskunden

## AMERIKA




-  USA & Canada
-  Mexico
-  Brazil
-  Argentina



## EUROPA

-  Netherlands
-  Luxembourg
-  France
-  Belgium
-  Switzerland
-  Austria
-  Italy
-  Iberia
-  Nordics
-  Greece
-  UK
-  Poland
-  Slovakia
-  Czechia
-  Slovenia
-  Hungary
-  Turkey

## ASIEN

-  Greater China
-  Japan
-  Singapore

**Auch international** sind wir für unsere Geschäftskunden da – mit **lokaler Kompetenz** durch unsere Mitarbeiter **vor Ort** und einem **weltweiten Vertriebsnetz**, das die wichtigsten Geschäftszentren auf der ganzen Welt abdeckt.

# Auf einen Blick: Wir sind **Telekom Deutschland** **Geschäftskunden**

Wir sind der bevorzugte Digitalisierungs-Partner von  
**2,4 Millionen Geschäftskunden**

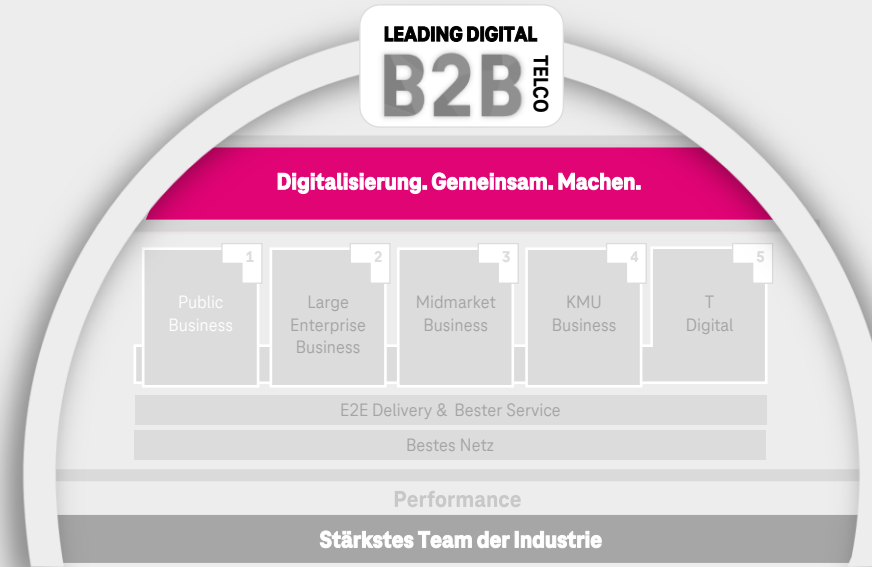
unsere  
**25.500 Expert\*innen**

sorgen gemeinsam mit  
**5.500 Partnern**

für  
**Ihre Digitalisierung**



# Unsere Mission



# DIGITALISIERUNG. GEMEINSAM. MACHEN.

Wir haben die branchenübergreifende **Digitalisierung**skompetenz.

Wir handeln **gemeinsam** mit unseren Kundinnen und Kunden als ihr Partner.

Wir **machen** es möglich. Wir gehen die digitalen Herausforderungen mit unseren Kunden an.

# Unser breites Business-Portfolio **macht unsere Kunden in der digitalen Welt erfolgreich**



**KI**



**Digitalisierungsprojekte**



**Industrie Know-how**

**Applikationen**

z.B.



**Infrastruktur & Cloud Management**

z.B.



**Security**

z.B.



Identity Management



Industrial Control Systems



SOC

**Netzwerk & Konnektivität**

z.B.

Managed SD-Networks

FTTH

Global WAN

IoT



**Gemeinsam mehr erreichen:**

Mit starken Partnern ermöglichen wir ein noch breiteres Spektrum in der Digitalisierung



# Wir haben die **Bedürfnisse unserer Kunden** verstanden

**Der Kunde im Mittelpunkt** – für uns nicht nur eine Phrase, sondern Grundlage für unser Tun. Die Bedürfnisse unserer Kunden immer im Blick, machen wir aus digitalen Innovationen nachhaltige Erfolge für Unternehmen und deren Geschäftsmodelle.



## Bedürfnisse:



### Mehr Absatz & Service

online, am Point-of-Sale und unterwegs



### Zusammenarbeit verbessern

durch Office- und Teamwork-Lösungen



### Produktivere Prozesse

mit Cloud- und M2M-Lösungen, Apps und KI



### Digitale Flexibilität

bei Innovationen und Geschäftsmodellen



### Optimale Vernetzung

am Standort, zwischen Filialen und mobil



### Zuverlässige IT-Sicherheit

für Netze, Daten und Endgeräte



# Mit der **DIGITAL X** machen wir Digitalisierung konkret erlebbar

## Die **DIGITAL X** ist Europas führende Digitalisierungsinitiative.

Sie verbindet Konzerne, den Mittelstand, Start-Ups, Politik, Visionär\*innen und führende Experte\*innen in einer gemeinsamen Community. Für eine nachhaltige Digitalisierung und eine **Verbesserung der Wettbewerbsfähigkeit unseres Landes.**



Seit dem Start in 2018 hat sich die **DIGITAL X** zu einem ausgereiften Ökosystem entwickelt, das die Digitalisierung des deutschen Mittelstandes über die verschiedensten Kanäle und Formate vorantreibt.



[digital-x.eu](https://digital-x.eu)

## 2021 – 2024

**Weltausstellung für Digitalisierung.** Atemberaubende Indoor- und Outdoor-Bühnen, zahlreiche Brandhouses, Markplätze sowie die relevantesten Themen & Speaker\*innen. In 2021 - 2024 hat die DIGITAL X je zwei Tage in Köln begeistert.

## 2020

**Transformation der DIGITAL X zu einer Live- und Digitalplattform.** Pandemiebedingte DIGITAL X EDITIONS in rein digitalem Format plus Start einer eigenen DIGITAL X Content Plattform als größtes Best Practise- und Wissensnetzwerk im B2B-Bereich.

## 2019

Über **35.000 Teilnehmer\*innen** bei sechs regionalen Veranstaltungen und dem zweitägigen Jahresfinale in der Koelnmesse.

## 2018

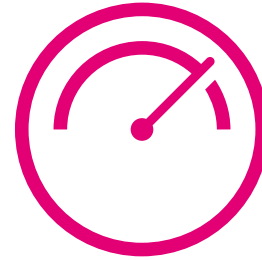
Über **15.000 Teilnehmer\*innen** bei insgesamt sechs regionalen und nationalen DIGITAL X Live-Events quer durch die Republik.

# Wir treiben die **Digitalisierung voran** und ergreifen die **Initiative**



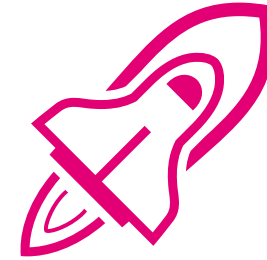
## **DIGITALE BILDUNG**

Das **Engagement für Schulen** hat bei der Telekom eine lange Tradition. Unser Anspruch lautet: Wir digitalisieren Bildung in Deutschland bis alle **#DABEI** sind.



## **TECHBOOST**

**Wir halten Startups den Rücken frei** – mit leistungsstarker Technologie und mit den Vorteilen einer Partnerschaft, die die Türen zu Deutschlands Geschäftskunden öffnet.



## **SCHUBKRAFT**

Wir sorgen für **Orientierung in der Förderlandschaft** – für die Entwicklung von Zukunftstechnologien und damit Deutschland gestärkt aus der Krise hervorgeht.

# Dein Business ist **mein Business**

Wir sind persönlich für dich da, damit in deinem Business alles funktioniert. Finde heraus, wie wir auch dich unterstützen können



Mehr Informationen gibt es hier

**#DeinMeinBusiness**

## Die besten Lösungen? Finden wir gemeinsam.

Ganz gleich, was dein Business braucht, wir finden die besten Lösungen für dich. Dafür nehmen wir uns persönlich Zeit, um dich und dein Business kennenzulernen und alles über deine Herausforderungen, Ziele und Anforderungen zu erfahren. Denn je besser wir uns kennen, desto besser können wir dein Unternehmen voranbringen. Und zwar im Team. Gemeinsam mit dir. Genau damit begeistern wir in unserer Kampagne **#DeinMeinBusiness**.

Deshalb ist Beratung bei uns vor allem eines: **persönlich.**

Offen für Neues

# Innovationen bei der Deutschen Telekom



**Zusammenarbeit**


**Agilität**

**Fokus**

# Innovation in Zusammenarbeit mit Partnern weltweit



**TECH  
BOOST**

Das Startup-  
Programm der 

**T Capital**

  
**hub:raum**



## Group Partnering

### Weltweite Ideensuche nach Innovationen

Umsatzsteigerung und Differenzierung durch vollständige Integration in Produkt- und Entwicklungsprozesse der Deutschen Telekom

## TechBoost

### Partner für B2B Innovationsgeschäft mit Startups

Innovationspartner für Geschäftskunden der Deutschen Telekom und Vertriebspartner für Startups. Auf- und Ausbau wirtschaftlich nachhaltiger Kundenbeziehungen

## T.Capital

### Strategisches Risikokapital der Deutschen Telekom

Strategische Investitionen in früh- und mittel-phasige Unternehmen mit Synergien für die Deutsche Telekom. Früher Zugang zu disruptiven Technologien und Märkten

## hub:raum

### Innovationstransfer aus der Welt der Startups

Frühphasige Entwicklung neuer Geschäftsideen durch kontinuierliches Scouting, Startup Wettbewerbe und strategische Investitionen

## T-Labs

### Forschung mit den weltbesten Universitäten

Entwicklung umsetzbarer Ideen – T-Labs identifiziert relevante Ansätze aus der akademischen Welt

**Markteinführung**

kurzfristig

langfristig

# Innovationsthemen

## Beispiele

### Home Orchestration



#### Beste digitale Erlebnisse zu Hause

Unser "Zuhause Erlebnis" erschafft ein integriertes und orchestriertes digitales Familienleben zu Hause, das umfangreiche Anwendungsfälle über alle Magenta Dienste ermöglicht, inkl. TV & Unterhaltung, Smart Home, Sicherheit, Sprachsteuerung, und Apps

### Breitband Router



#### Leistungsstarke RDK Router Plattform

Standardisierte einheitliche Router Plattform für unterschiedliche Zugangstechnologien (xDSL, GPON, 5G/FWA, DOCSIS) basierend auf dem globalen open-source RDK-System – ermöglicht die beste Netzverbindung zu Hause und datengetriebene Dienste für die Kunden

### Edge Cloud



#### Cloud näher an Endgeräten & Kunden

Edge Cloud bringt Datenverarbeitung an den Netzrand, näher an Endgeräte und Kunden – und ermöglicht Anwendungen mit geringen Latenzen wie Augmented-Reality oder vernetztes Fahren

### Campus Networks



#### Exklusive Netze steigern Leistung

Dedizierte Konnektivität, Edge Computing und integrierte Digitalanwendungen erhöhen die Möglichkeiten für Produktionsautomatisierung, Flexibilität und Ausfallsicherheit für Unternehmen



# Inhalt

01 Profil

02 Strategie & Transformation

03 Netz, Produkte & Innovation

**04 Service & Marke**



Ausgezeichnet  
**Unser Service**

## Digitaler Service

„Telekom hilft“, MagentaApp,  
SprachID, ...

**5,6 Mio.**

Bereitstellungen pro Jahr

**25,1 Tsd.**

Service-Mitarbeitende



# Bester Kundenservice

Beispiel Deutschland



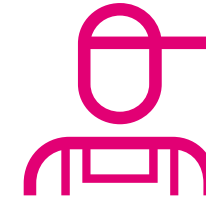
## Ausgezeichneter Kundenservice

- Regelmäßige Auszeichnung: TÜV-Siegel „gut“ für Kundenservice
- Testsieger in allen Bereichen: Festnetz, Mobilnetz, Online, Shop und Anruf



## Kundenservice

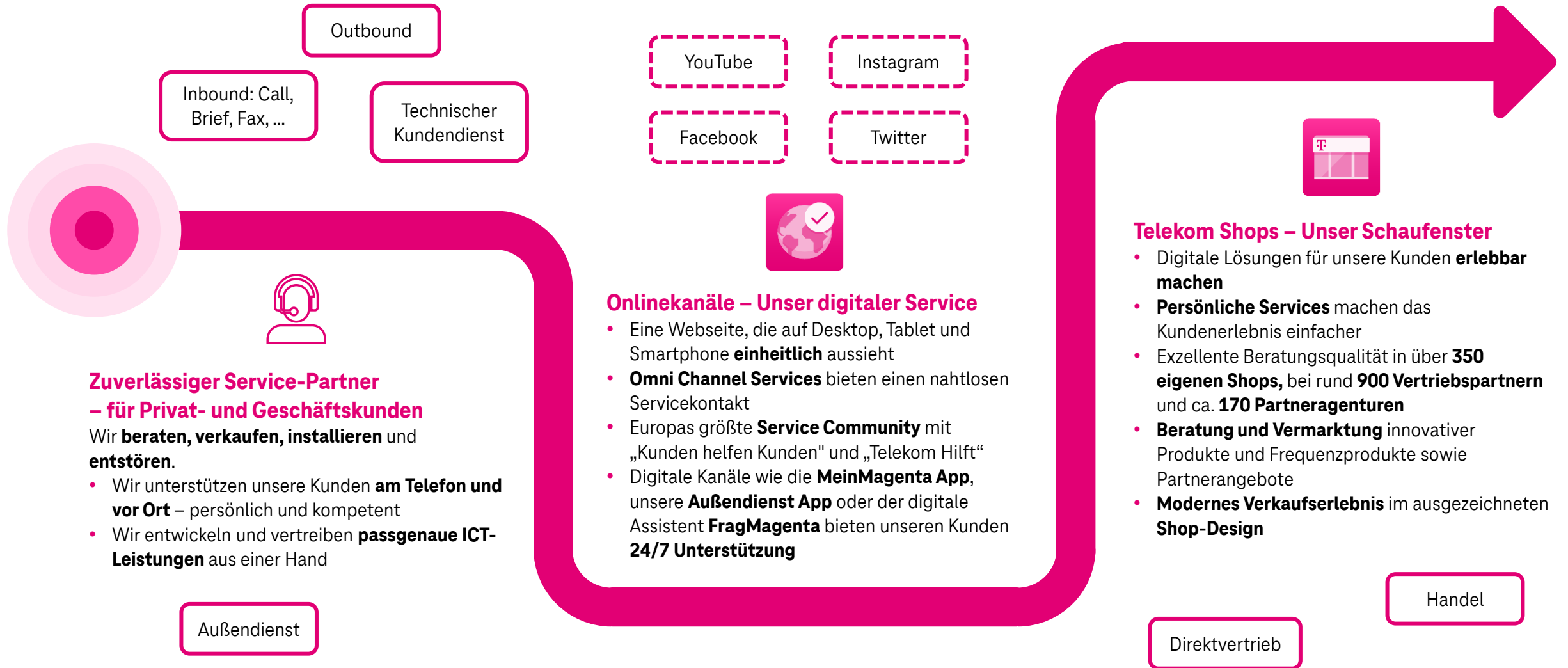
- **33,2 Mio.** Anrufe pro Jahr
- **9 Mio.** Briefe/Faxe/E-Mails pro Jahr
- Kundenservice via Social Media: „Telekom hilft“ bei Facebook und Twitter Feedback-Plattform
- Kundenservice per App: MagentaService App und DSL Hilfe App



## Unser Außendienst leistet ...

- **26,2 Tsd** Außendienst-Kundentermine täglich in Deutschland
- **5 Mio.** Bereitstellungen pro Jahr
- **1,8 Mio.** Problembhebungen pro Jahr

# Unser Service ist kanalübergreifend und persönlich



# Führend im Branchenvergleich

## Unser Serviceangebot



## Dialog- und Servicequalität über digitale Kontaktkanäle

- Als Kommunikationsanbieter sind wir Sieger im Gesamt-Tracking über alle Branchen und überzeugen im Kundendialog über digitale Kontaktkanäle wie Facebook, Twitter, Video-Chats oder Online-Communities
- Wir sind im Vergleich zu direkten Wettbewerbern als einzige über alle digitalen Kanäle und Touchpoints sehr gut aufgestellt
- Unsere Service-Marke „Telekom hilft“ wird unter allen Service-Marken am sympathischsten empfunden



## MeinMagenta App

- Die MeinMagenta App ist die vollumfänglichste Kunden-App unter den Telekommunikationsanbietern und bietet ein umfangreiches Funktionsangebot sowohl für Mobilfunk- als auch Festnetzkunden
- Die MeinMagenta App wurde zwei Jahre in Folge von dem Magazin Connect als beste Telko-App in Deutschland ausgezeichnet
- Die MeinMagenta App bietet ein umfangreiches Serviceangebot, wie z. B.: Verbrauch und Kosten prüfen, Rechnungen ansehen, Tarife und Verträge verwalten, Online-Hilfe, persönliche Angebote, Einrichtung des Routers
- FragMagenta ist ein KI basierter Chatbot. Vollintegriert in die App unterstützt er bei nahezu allen Servicefragen, löst viele Anliegen selbst oder übergibt intelligent an (menschliche) Kollegen (Live-Chat & Rückruf)

# Neue Serviceangebote für unsere Kunden

## Unser Serviceangebot



### Mein Telekom Techniker

- Wir sagen dem Kunden, wann der Service-techniker vor Ort ist
- Der Kunde hat die Möglichkeit, Termine per Online-Service zu verschieben
- Live Status des Service-Technikers
- Der Online-Servicedient als direkter Kanal für Kunden-Feedback



### Chatbot – FragMagenta

- Unser digitaler Service-Assistent beantwortet Kundenfragen schnell, einfach und rund um die Uhr



### Der Rückruf Service

- Unsere Telekomkunden müssen nicht in der Hotline warten, wir rufen sie zurück
- Kunden können sich mit dem gleichen Berater wieder verbinden lassen



### Sprach ID

- Unsere Kunden können sich in der Hotline mit der eigenen Stimme authentifizieren
- Verfahren ist sicher (TÜV zertifiziert) und ganz einfach
- Kunden müssen dadurch ihre Kundennummer nicht mehr bereithalten



### WhatsApp

- Schnell, einfach und intuitiv über WhatsApp mit der Telekom in Kontakt treten
- Jedes Anliegen platzieren, wann und wo der Kunde ist. Der Kunde muss sich nicht auf uns einstellen, wir stellen uns auf unsere Kunden ein
- Rückfragen jederzeit über den präferierten Kanal



### MediaTransfer

- MediaTransfer ist ein digitaler und einfacher Eingangskanal um Kundenanliegen im ersten Kontakt zu lösen
- Kunde kann dem Kundenberater Dokumente, Fotos und Unterschriften direkt im Gespräch über einen Link zusenden – ganz einfach, ohne zusätzliche Codes oder Zugangsdaten

**Unsere Marke**



# Unsere Marke

# #1

# GERMAN BRAND

# #1

# EUROPEAN BRAND

# #9

# GLOBAL BRAND

## The World's 25 Most Valuable Brands 2024



1 +1		2 +2		3 0		4 -3		5 +1	
\$516.6 +74%		\$340.4 +78%		\$333.4 +19%		\$308.9 +3%		\$99.4 +0%	
6 -1		7 +3		8 +6		9 +2		10 -3	
\$96.8 -15%		\$84.2 +28%		\$75.7 +28%		\$73.3 +17%		\$71.8 +3%	
11 -3		12 +3		13 +13		14 -2		15 +3	
\$71.8 +6%		\$71.1 +21%		\$70.4 +48%		\$65.6 +5%		\$60.7 +14%	
16 +1		17 -1		18 -9		19 +16		20 -7	
\$60.4 +5%		\$59.4 +1%		\$58.3 -12%		\$53.1 +34%		\$52.8 -14%	
21 -2		22 +5		23 +2		24 -3		25 -3	
\$52.7 +0%		\$50.5 +7%		\$50.3 +4%		\$50.1 +1%		\$49.3 -1%	

# Markenwert-Steigerung

# +765%

Brand Value Global 500 2024  
Brand Finance plc, London

2007  
8.5 Mrd. US \$

2024  
73.3 Mrd. US \$

Von 2020  
bis 2024  
**+84%**



Brand Finance®

Unsere Überzeugung

# Wir sind digitale Optimisten.

Humans in their nature have always needed interaction. Our connection to others shapes and enriches our lives. But in today's world, where the fate of all individuals, businesses and societies are so interconnected, we believe that it is only through digital technology and greater connection, that we can find a way to thrive.



Global  
Brand –  
Global  
Vision





Unsere Mission

# T – Die stärkste Verbindung von Menschen.

We enable participation and foster mutual understanding and thus build a world of digital optimism. The strength of our networks and our expertise in human-centered digital connectivity benefit everyone and empower us to face any challenge together as a society.

Global  
Brand –  
Global  
Vision

# Markenpositionierung

**Core Belief** → We are digital optimists.

Humans in their nature have always needed interaction. Our connection to others shapes and enriches our lives. But in today's world, where the fate of all individuals, businesses and societies are so interconnected, we believe that it is only through digital technology and greater connection, that we can find a way to thrive. We call this belief "Digital Optimism".

**Purpose** → We won't stop until everyone is connected.

**Role of the Brand** → T as the strongest connection of people.

We enable participation and foster mutual understanding and thus build a world of digital optimism. The strength of our networks and our expertise in human-centered digital connectivity benefit everyone and empower us to face any challenge together as a society.

**Claim** → Connecting your world.

**Brand Personality** → How do we want to be perceived?

**Benefits** → Collective, enables participation, enriches everyday life, inspiring

**Tonality** → Optimistic, vital, honest, open, eye to eye, authentic, strong, reliable

## Brand Themes

→ How do we bring our brand to life?



### NETWORK

We inclusively connect people and businesses to the best and most efficient network – reaching maximum results on a minimum of resource-input.



### SOCIETY

We take a leading role in addressing current societal and environmental challenges. By using our digital solutions we affect positive change and create social cohesion.



### EMPLOYEES

We embody the diversity, inclusivity and sustainability our brand represents. Together we build a recognized company where people like to work, pioneer new working models and promote digital competencies.



### PROPOSITIONS

We relentlessly improve our products and propositions in order to far exceed our customers' expectations, simplify and enrich their everyday life and amplify their business.



### CUSTOMER EXPERIENCE

We create outstanding customer experiences and focus on fairness and transparency. As a reliable companion we reward customers' loyalty in order to build trust and deepen our relationship.

# „Magenta Means More“

Unsere Markenwelt

**Magenta is more than just a corporate color!**

**Die unverwechselbare Farbe ist zu einem Lebensgefühl geworden.**

Mehr als 80% der Telekom-Mitarbeiter sind stolz auf ihre Marke und identifizieren sich gerne mit ihr. LOVE MAGENTA gibt ihnen dabei die Möglichkeit, ihren „Werkstolz“ mal laut, mal ganz dezent zu zelebrieren. Zusammen mit unserem starken T-Logo spielt dabei vor allem die Farbe Magenta eine ganz besondere Rolle.

Seit 2016 kreiert LOVE MAGENTA vor diesem Hintergrund eine exklusive Kollektion aus Bekleidung und Produkten, die unsere Marke erlebbar machen. Im Mittelpunkt steht dabei einzigartiges Design, das die Markenelemente und die Philosophie der Deutschen Telekom in exklusiven Fashion- und Lifestyle-Produkten vereint.

Mehr dazu auf [lovemagenta.com/about](https://lovemagenta.com/about)



# CONNECTING YOU TO YOUR WORLD



WIRREFE... DIE WIR TREFEN KÖNNEN +++ MOBLFUN... AST TO GO\* AUF DIGITAL K. EIN NEUER KOMP... TER MOBILER SENDEMAST SORGT AUF DER DIG... AL. X FÜR SO DIE FLEXIBLE MICRO-CONTA



**Deutsche Telekom AG**  
Friedrich-Ebert-Allee 140  
53113 Bonn